



CTU MULTIGUN

Mogyoród

1.PÁLYA



START POZÍCIÓ: Lövő a keretben áll a célokkal szemben. Ha a kezdő fegyver hosszú fegyver, akkor 1-es kondícióban, LOW READY, ha pisztoly a kezdő fegyver, akkor 1-es kondíció, tokban. A másik fegyver 2-es kondícióban, lőirányban az asztalon.

VÉGREHAJTÁS: Hangjelre a támadási vonalon belülről. Amelyik fegyverrel befejezte a lövést a versenyző, azt üresen, vagy bebiztosítva az asztalra teszi és a másik fegyverrel befejezi a pályát.

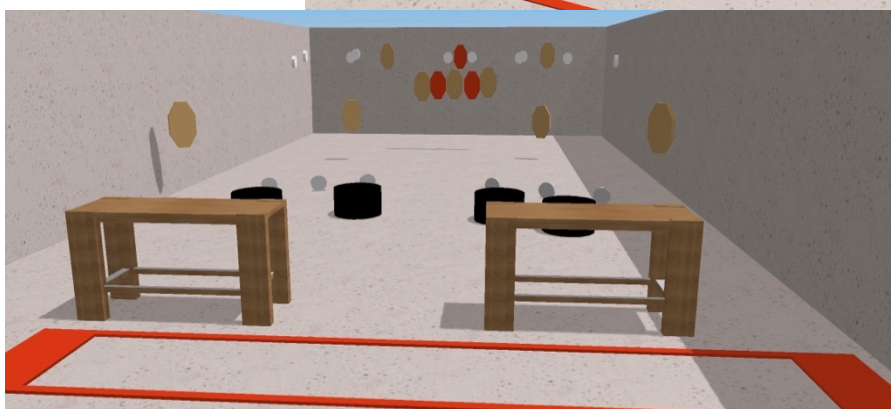
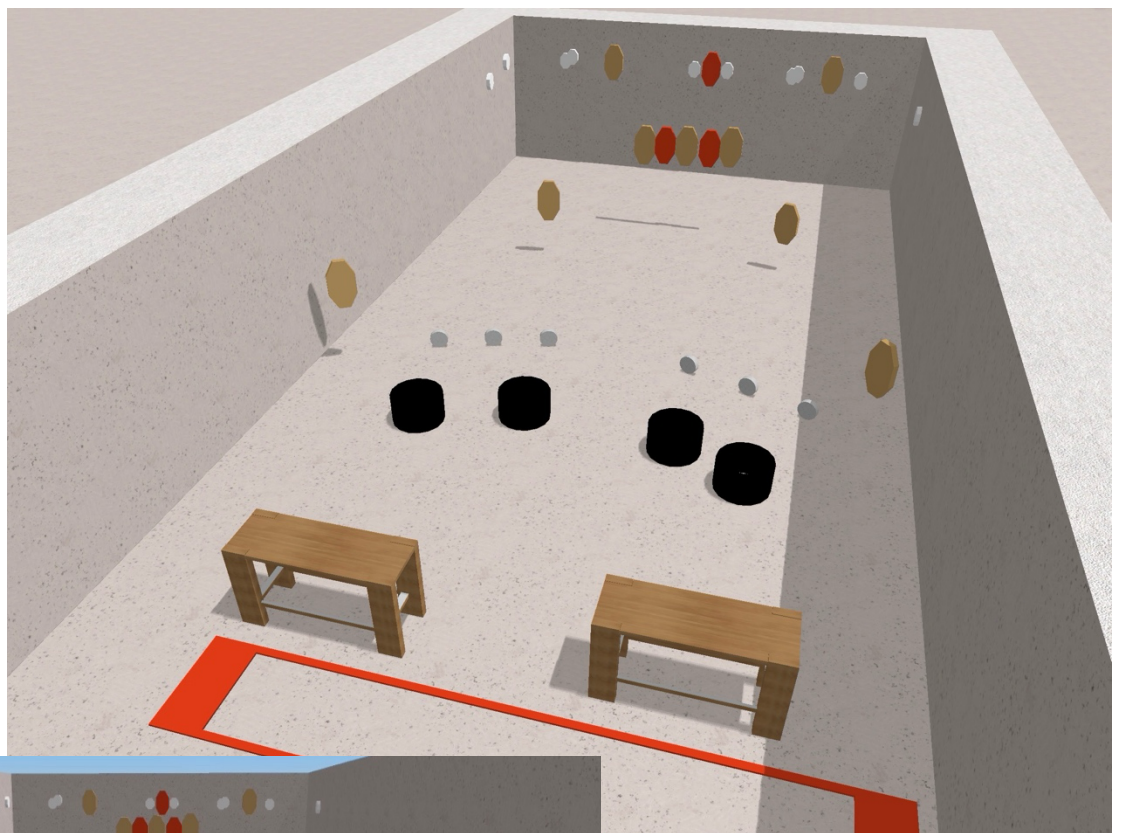
6db Steel célt sörétes fegyverrel, 9db IPSC papír célt pisztollyal és 10db mini IPSC papírt karabéllyal kell támadni.

PONTOZÁS: Alapidő + büntetések (Papírokon 1 "A", vagy két találat bárhol a perforáción belül, fémeknek feküdniük kell)

CÉLOK: 9 IPSC papír, 6 Steel, 10 IPSC mini papír. 3 No Shot | **MINIMUM LÖVÉSSZÁM: 25** | **MAXIMÁLIS PONTSZÁM: 100**

START- STOP: Hangjel- Utolsó lövés | **MAXIMÁLIS VÉGREHAJTÁSI IDŐ: 60 sec** | **CÉLOK TÁVOLSÁGA: 8-15m**

BÜNTETÉSEK: A **Multigun Sörétes szabálykönyv** szabályai szerint. MISS +10 sec, PROC. +5 sec, Meg nem támadott cél +15sec, No Shoot +5 sec/lövés. | **BIZTONSÁGI SZÖG:** 90 fok és a golyófogó teteje



vagy



6 lövés



10 lövés



9 lövés